

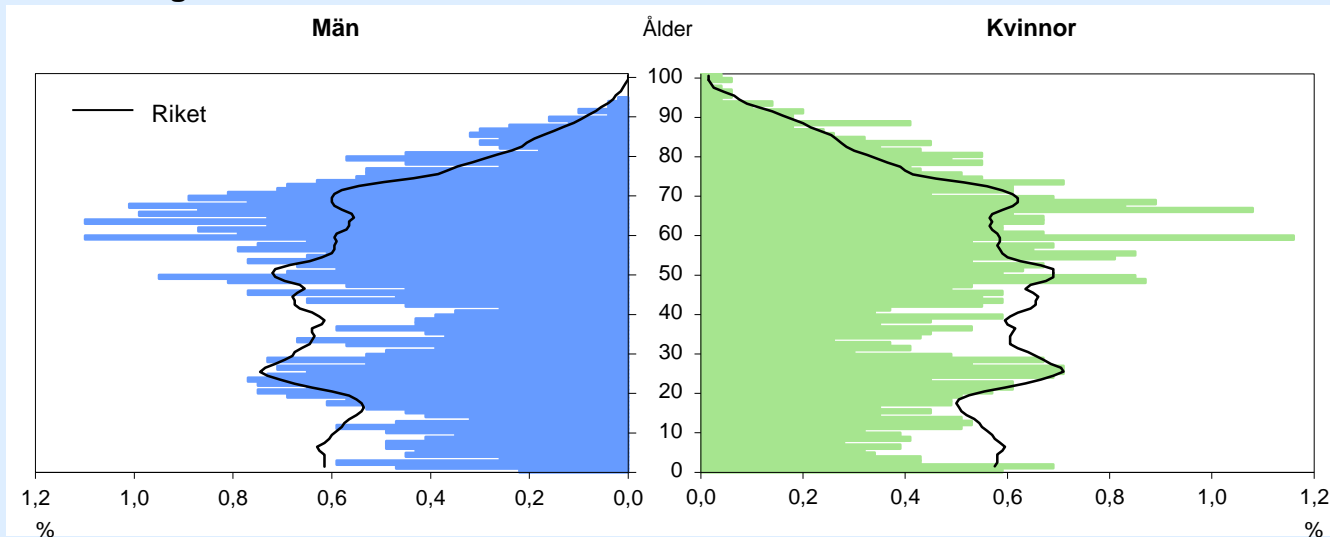
Jokkmokk

2016 Kommunfakta

Landareal: 17 601 kvkm

Invånare per kvkm: 0,29

Folkmängd 31 december 2015



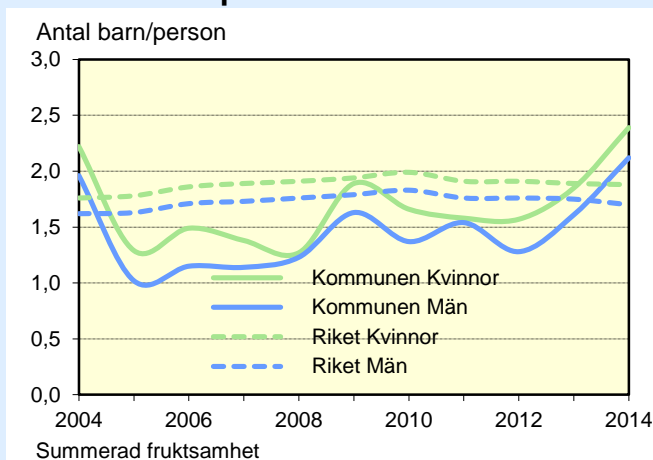
Folkmängd 31 december 2015

Ålder	Procentuell fördelning Kommunen			Riket		
	M	Kv	Tot	M	Kv	Tot
0–6	6	7	6	9	8	8
7–15	8	8	8	10	10	10
16–19	5	4	4	4	4	4
20–24	7	6	7	7	6	7
25–44	20	20	20	27	25	26
45–64	29	28	29	25	25	25
65–79	20	19	20	14	15	15
80–	5	9	7	4	6	5
Totalt, %	100	100	100	100	100	100
Antal (1000)	3	2	5	4 931	4 920	9 851

Befolkningsförändring 2005–2015

År (31/12)	Folkmängd Antal	Födelse- överskott	Flyttnings- överskott	
			M	Kv
2005	5 534	-44	-3	-18
2006	5 491	-33	2	-11
2007	5 406	-40	-32	-14
2008	5 305	-59	-1	-40
2009	5 210	-25	-34	-35
2010	5 170	-22	-6	-11
2011	5 119	-30	-22	2
2012	5 086	-33	10	-10
2013	5 066	-38	19	-1
2014	5 086	-24	32	11
2015	5 072	-45	20	4

Födda barn per kvinna/man



Flyttningar 2015

	Män	Kvinnor
Antal inflyttningar	183	181
från övriga kommuner i länet	56	74
från övriga län	53	49
från utlandet	74	58
Därav 18–24 år	45	42
Antal utflyttningar	163	177
till övriga kommuner i länet	77	95
till övriga län	77	73
till utlandet	9	9
Därav 18–24 år	36	42
Flyttningsnetto	20	4

Födda och döda 2015

Antal	Män	Kvinnor
Födda	11	31
Döda	44	43

Utrikes födda 2015

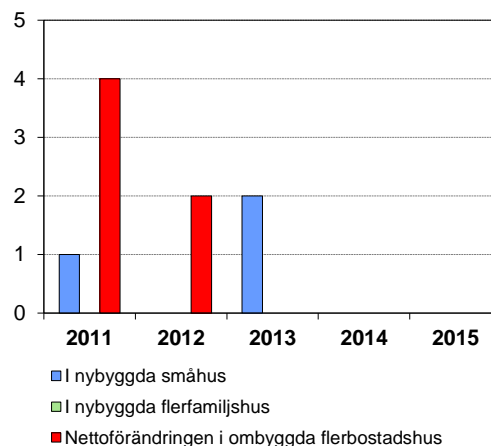
Andel (%) av de boende i	M	Kv	Tot
Kommunen	10	12	11
Riket	17	17	17

Mandat i kommunfullmäktige

Partier	Antal mandat vid valet			
	2010		2014	
	Män	Kvinnor	Män	Kvinnor
Moderata samlingspartiet	1	0	0	1
Centerpartiet	1	0	0	0
Folkpartiet liberalerna	1	1	2	0
Kristdemokraterna	0	0	0	0
Miljöpartiet de gröna	2	1	2	2
Socialdemokraterna	8	7	7	7
Vänsterpartiet	2	2	1	1
Sverigedemokraterna	0	0	0	1
Övriga partier	3	2	4	3
Samtliga partier	18	13	16	15

Nybyggda/ombyggda bostäder

Antal lägenheter



Befolkningen efter utbildningsnivå 31 december 2015

Utbildningsnivå	Procentuell fördelning								
	Kommunen			Länet			Riket		
	M	Kv	Tot	M	Kv	Tot	M	Kv	Tot
Förgymnasial utbildning	14	10	12	11	9	10	14	10	12
Gymnasial utbildning	67	49	59	60	50	55	49	43	46
Eftergymnasial utbildning	17	39	28	28	41	34	35	45	40
Uppgift saknas	2	1	2	1	1	1	2	2	2
Totalt, %	100	100	100	100	100	100	100	100	100
Antal, 1 000-tal	1	1	3	74	67	141	2 881	2 783	5 664

Avser 20–64 år

Förvärvsarbetande 2014

	Andel (%) av alla i resp. ålder		
	Män	Kvinnor	Totalt
Kommunen			
20–24 år	76	75	75
25–44 år	85	83	84
45–64 år	83	85	84
20–64 år	83	83	83
Länet			
20–24 år	64	66	65
25–44 år	84	82	83
45–64 år	82	81	81
20–64 år	81	79	80
Riket			
20–24 år	59	58	59
25–44 år	81	78	80
45–64 år	81	79	80
20–64 år	78	76	77

Avser nattbefolkning

Förvärvsarbetande efter sektor 2014

	Nattbefolkning		Dagbefolkning	
	Män	Kvinnor	Män	Kvinnor
Kommunen	1 369	1 210	1 220	1 177
Näringsl., övr. org.	1 195	607	1 054	594
Off. förv. o service	174	603	166	583
Länet, 1 000-tal	66	57	66	57
Näringsl., övr. org.	54	27	53	27
Off. förv. o service	12	31	12	31
Riket, 1 000-tal	2 422	2 233	2 417	2 230
Näringsl., övr. org.	2 077	1 274	2 072	1 272
Off. förv. o service	346	959	345	959

Antal i åldern 16 år och däröver

Pendling 2014

	Män	Kvinnor
Inpendling	155	108
från övriga kommuner i länet	101	76
från övriga län	54	32
Utpendling	304	141
till övriga kommuner i länet	258	107
till övriga län	46	34
Nettopendling	-149	-33

Antal i åldern 16 år och däröver

Nattbefolkning:

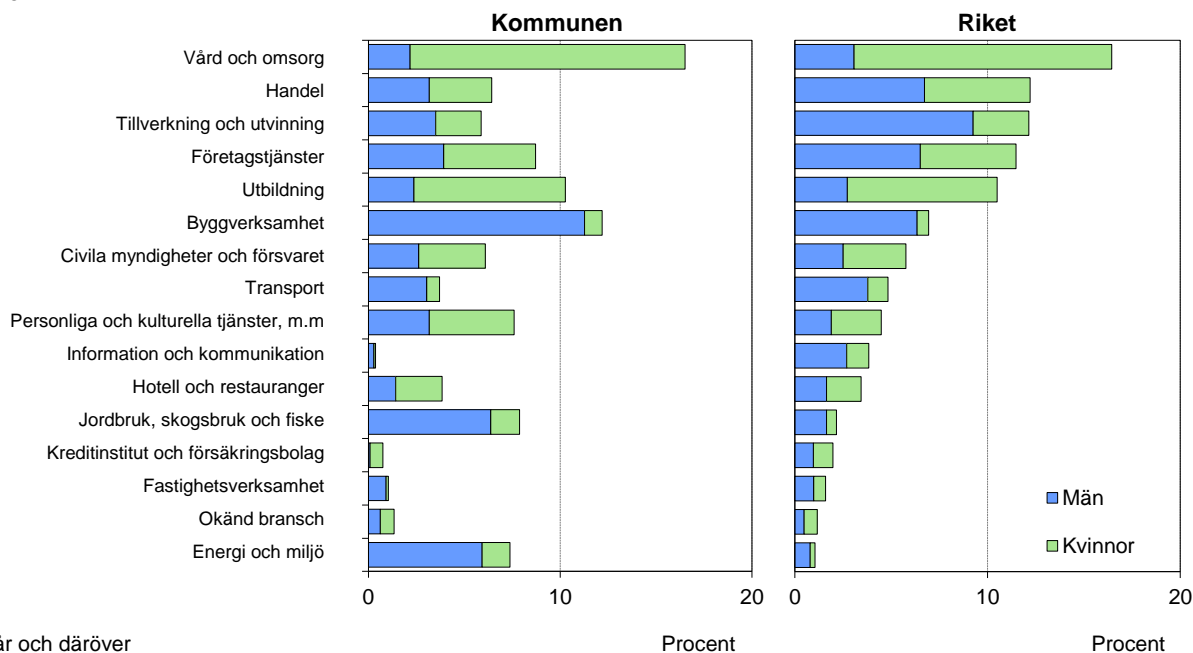
bor i kommunen och arbetar i eller utanför kommunen

Dagbefolkning (arbetstillfällen):

arbetar i kommunen och bor i eller utanför kommunen

Arbetsstillfällena 2014

Näringsgren



Avser 16 år och däröver

Procent

Procent

Arbetsstillfällena: arbetar i kommunen och bor i eller utanför kommunen (dagbefolkning)

Företagare 2014

Antal sysselsatta	Män		Kvinnor	
	Företagare i eget AB	Egenföretagare	Företagare i eget AB	Egenföretagare
1	23	200	5	99
2-4	30	14	13	7
5-9	23	0	2	0
10-	13	0	2	0
Totalt	89	214	22	106

Antal i åldern 16 år och däröver Avser dagbefolkning

Sjuk- och aktivitetsersättning, 2015

	Andel (%) av alla i resp. ålder		
	Män	Kvinnor	Totalt
Kommunen			
55-59 år	10	11	11
60-64 år	12	19	15
20-64 år	6	7	7
Riket			
55-59 år	9	15	12
60-64 år	14	21	17
20-64 år	5	7	6

Ersätter förmånerna förtidspension och sjukbidrag

Arbetssökande

	Andel (%) av alla i respektive åldersgrupp								
	Kommunen			Länet			Riket		
	M	Kv	Tot	M	Kv	Tot	M	Kv	Tot
mars 2015									
20-64 år	7	5	6	7	5	6	7	6	6
Öppet arbetslösa	3	2	3	4	2	3	4	3	3
Progr. m. aktivitetsstöd	3	3	3	4	3	3	3	3	3
Därav 20-24 år	11	8	10	14	9	12	11	7	9
Antal 20-64 år	99	69	168	5 322	3 590	8 912	198 377	157 269	355 646
mars 2016									
20-64 år	7	7	7	7	5	6	7	6	6
Öppet arbetslösa	4	3	4	4	2	3	4	3	3
Progr. m. aktivitetsstöd	3	3	3	4	3	3	3	3	3
Därav 20-24 år	11	13	12	13	9	11	10	7	8
Antal 20-64 år	105	88	193	5 328	3 612	8 940	198 136	155 806	353 942

Redovisningen avser inskrivna vid arbetsförmedlingen

Källa: Arbetsförmedlingen

Arbetsstillfällena och förvärvsarbetande 2014 – totalt

Näringsgren	Dagbefolkning				Nattbefolkning			
	Kommunen		Länet	Riket	Kommunen		Länet	Riket
	Antal	%	%	%	Antal	%	%	%
Jordbruk, skogsbruk och fiske	189	8	4	2	201	8	4	2
Tillverkning och utvinning	141	6	13	12	213	8	13	12
Energi och miljö	177	7	1	1	178	7	1	1
Byggverksamhet	292	12	9	7	314	12	9	7
Handel	154	6	9	12	170	7	9	12
Transport	89	4	5	5	103	4	5	5
Hotell och restauranger	92	4	3	3	95	4	3	3
Information och kommunikation	9	0	2	4	20	1	2	4
Kreditinstitut och försäkringsbolag	18	1	1	2	18	1	1	2
Fastighetsverksamhet	25	1	1	2	22	1	1	2
Företagstjänster	209	9	9	11	242	9	10	11
Civila myndigheter och försvaret	146	6	8	6	152	6	8	6
Utbildning	246	10	10	11	229	9	10	10
Vård och omsorg	396	17	18	16	418	16	18	16
Personliga och kulturella tjänster, m.m	182	8	4	4	167	6	4	4
Okänd bransch	32	1	1	1	37	1	1	1
Totalt	2 397	100	100	100	2 579	100	100	100
Avser 16 år och däröver								

Arbetsstillfällena och förvärvsarbetande 2014 – män

Näringsgren	Dagbefolkning				Nattbefolkning			
	Kommunen		Länet	Riket	Kommunen		Länet	Riket
	Antal	%	%	%	Antal	%	%	%
Jordbruk, skogsbruk och fiske	153	13	5	3	161	12	5	3
Tillverkning och utvinning	84	7	20	18	154	11	20	18
Energi och miljö	142	12	2	2	141	10	2	2
Byggverksamhet	270	22	15	12	298	22	15	12
Handel	76	6	9	13	87	6	9	13
Transport	73	6	8	7	91	7	8	7
Hotell och restauranger	34	3	2	3	31	2	2	3
Information och kommunikation	7	1	3	5	11	1	3	5
Kreditinstitut och försäkringsbolag	2	0	1	2	2	0	1	2
Fastighetsverksamhet	22	2	2	2	20	1	2	2
Företagstjänster	94	8	10	13	117	9	10	12
Civila myndigheter och försvaret	63	5	8	5	66	5	7	5
Utbildning	57	5	5	5	51	4	5	5
Vård och omsorg	52	4	6	6	51	4	6	6
Personliga och kulturella tjänster, m.m	76	6	3	4	70	5	3	4
Okänd bransch	15	1	1	1	18	1	1	1
Totalt	1 220	100	100	100	1 369	100	100	100
Avser 16 år och däröver								

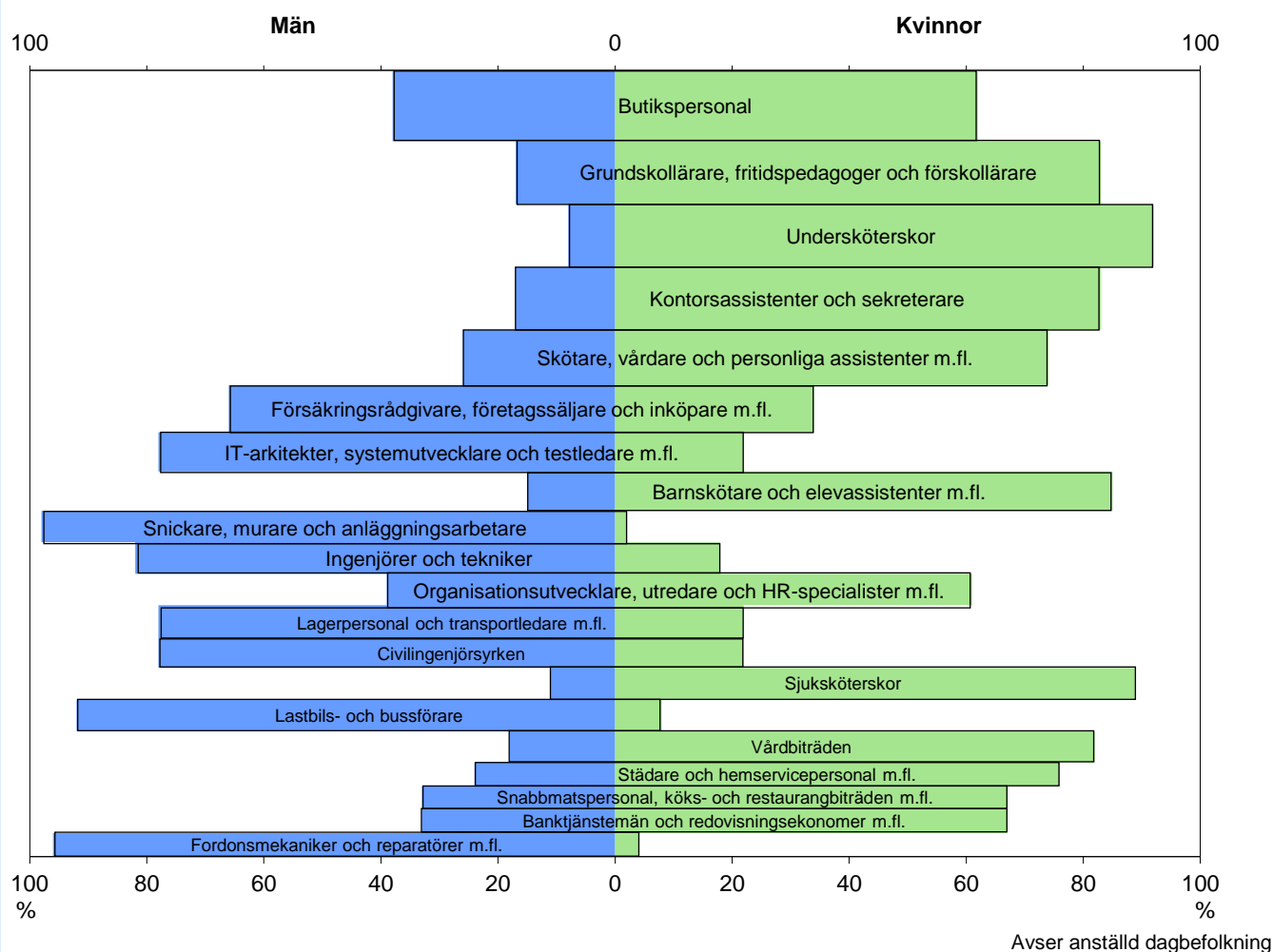
Arbetsstillfällena och förvärvsarbetande 2014 – kvinnor

Näringsgren	Dagbefolkning				Nattbefolkning			
	Kommunen		Länet	Riket	Kommunen		Länet	Riket
	Antal	%	%	%	Antal	%	%	%
Jordbruk, skogsbruk och fiske	36	3	2	1	40	3	2	1
Tillverkning och utvinning	57	5	5	6	59	5	5	6
Energi och miljö	35	3	1	1	37	3	1	1
Byggverksamhet	22	2	2	1	16	1	2	1
Handel	78	7	9	11	83	7	9	11
Transport	16	1	2	2	12	1	2	2
Hotell och restauranger	58	5	4	4	64	5	4	4
Information och kommunikation	2	0	2	2	9	1	2	2
Kreditinstitut och försäkringsbolag	16	1	2	2	16	1	2	2
Fastighetsverksamhet	3	0	1	1	2	0	1	1
Företagstjänster	115	10	9	10	125	10	9	10
Civila myndigheter och försvaret	83	7	8	7	86	7	8	7
Utbildning	189	16	16	16	178	15	16	16
Vård och omsorg	344	29	32	28	367	30	32	28
Personliga och kulturella tjänster, m.m	106	9	5	5	97	8	5	5
Okänd bransch	17	1	2	1	19	2	2	1
Totalt	1 177	100	100	100	1 210	100	100	100
Avser 16 år och däröver								

De 20 vanligaste yrkena i kommunen, 2014

Avser anställd dagbefolkning	Antal		Proc.förd.			Könsförd. (%)	
	Män	Kvinnor	M	Kv	Tot	M	Kv
Vårdbiträden		14	1	10	6	11	89
Grundskollärare, fritidspedagoger och förskollärare	16	84	2	8	5	16	84
Undersköterskor	5	87	1	8	5	5	95
Butikspersonal	34	55	4	5	4	38	62
Skötare, vårdare och personliga assistenter m.fl.	12	65	1	6	4	16	84
Ingenjörer och tekniker	65	11	7	1	4	86	14
Kontorsassistenter och sekreterare	6	69	1	7	4	8	92
Snickare, murare och anläggningsarbetare	61	0	6	0	3	100	0
Lastbils- och bussförare	56	3	6	0	3	95	5
Maskinförare	51	6	5	1	3	89	11
Tidningsdistributörer, vaktmästare och övriga servic	35	15	4	1	3	70	30
Sjuksköterskor	2	41	0	4	2	5	95
Städare och hemservicepersonal m.fl.	9	30	1	3	2	23	77
Andra pedagoger med teoretisk specialistkompeten	3	33	0	3	2	8	92
Organisationsutvecklare, utredare och HR-specialis	13	23	1	2	2	36	64
Snabbmatpersonal, köks- och restaurangbiträden i	4	30	0	3	2	12	88
Drifttekniker och processövervakare	30	3	3	0	2	91	9
Installations- och industrielektriker m.fl.	31	1	3	0	2	97	3
Civilingenjörstrycken	20	9	2	1	1	69	31
Städledare och fastighetsskötare m.fl.	27	1	3	0	1	96	4
Totalt 20 yrken	494	674	52	65	59	42	58
Totalt alla yrken	946	1 040	100	100	100	48	52

De 20 vanligaste yrkena i riket 2014



Förskoleverksamhet och skolbarnomsorg 2015

Inskrivna barn	Kommunen		Riket
	Antal	%	%
Förskola, 1–5 år	138	63	83
Fritidshem, 6–12 år	150	49	58
Pedagogisk omsorg, 1–5 år	0	0	2
6–12 år	0	0	0

Andel (%) av alla i respektive åldersgrupp. Antalsuppgifter under 5 redovisas inte.

Antal hushåll 2015

Hushållstyp	Antal hushåll			Totalt
	Utan barn	Med barn 0-24 år	Med barn 25+ år	
Ensamstående	934	118	41	1 093
Sammanboende	613	401	59	1 073
Övriga hushåll	81	46	4	131
Totalt	1 628	565	104	2 297

Personer som saknar lägenhetsuppgift ingår inte i hushållsstatistiken. I kommunen saknar 6,96 procent av befolkningen uppgift om lägenhet.

Sammanräknad förv.inkomst 2014

	Antal kronor i 1000-tal		
	Män	Kvinnor	Totalt
Medelinkomst			
Kommunen	308	250	280
Länet	327	263	297
Riket	329	259	295
Medianinkomst			
Kommunen	315	262	285
Länet	333	271	299
Riket	319	259	286

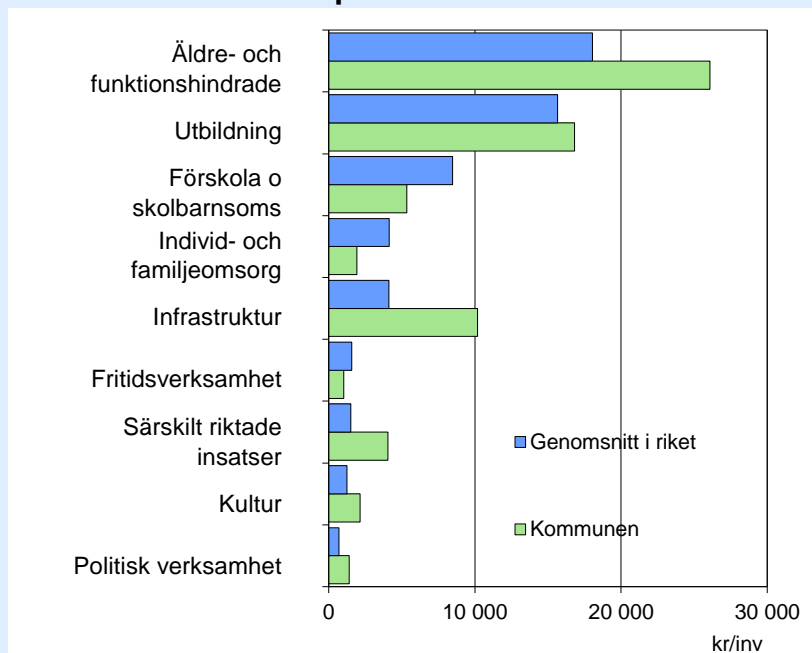
Avser 20–64 år

Ekonomiskt bistånd 2014

Hushållstyp	Bidragshushåll		Riket
	Kommunen	%	
	Antal	%	%
Sammanboende			
utan barn	4	4	5
med barn	0	0	12
Ensamstående män			
utan barn	41	44	41
med barn	6	6	3
Ensamstående kvinnor			
utan barn	27	29	24
med barn	16	17	16
Totalt	94	100	100

Vissa kommuner har inte lämnat in eller har inte lämnat kompletta uppgifter för 2014. Se Definitioner.

Kostnader i kronor per invånare 2014



Kommunalskatt 2016

Kommunen	
Total skattesats	34,29
därav till kommun	22,95
Skatteunderlag, kr/inv	183 866
Skatteunderlag, index	95

Genomsnitt i länet	
Total skattesats	33,92
därav till kommun	22,58
Skatteunderlag, kr/inv	195 035
Skatteunderlag, index	100

Genomsnitt i riket	
Total skattesats	32,10
därav till kommun	20,75
Skatteunderlag, kr/inv	194 220
Skatteunderlag, index	100

Index, riket = 100